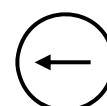


NRP miniature Series with Positive Break Operation



CARATTERISTICHE GENERALI / GENERAL CHARACTERISTICS

Versione / Version	K
Tensione di isolamento nominale / Rated insulation voltage (Ui)	250V
Corrente convenzionale termica / Conventional thermal current (Ith)	10A
Categoria di utilizzazione / Utilization category	AC-15, Ue 250V, Ie 3A
Tensione di tenuta a impulso nominale / Rated impulse voltage	Uimp 2,5 kV
Grado di inquinamento / Pollution degree	3
Grado di protezione / Degree of protection IP	00
Caratteristica del fusibile associato / Short-circuit protection	Fuse 10A /500V type gG 10,3x38 mm
Corrente di corto circuito condizionata / Conditional short-circuit current	1000 A
Forza min. di apertura positiva / min. force for direct opening operation	20 N
Corsa min. di apertura positiva / min. direct opening travel	1,5 mm
Corsa max. di apertura positiva / max. direct opening travel	2,8 mm
Velocità max. e min. di azionamento / max. & min. speed of actuation	0,5 m/s
Forza max. per la robustezza dell'azionamento / max. force of actuating robustness	20 N
Frequenza max. di azionamento / max. frequency of actuation	3600/hour
Approvazioni / Approvals	IMQ
Norma / Standard	EN60947-5-1:2004

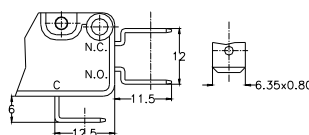
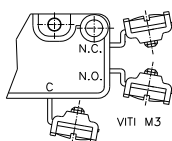
CODIFICA / CODE EXPLANATION

	NRP	31	K	1
Serie / Series				
Sovrastrutture di azionamento / Actuators				
1 = Pulsante / <i>Plunger</i> 31 – 99 = Leve / <i>Levers</i>				
Versione / Version				
K = Forza azionante standard / <i>Standard operating force</i>				
Terminali / Terminals				

- 1** = Vite serrafilo / *Screw connection terminal*
5 = Attacco faston da 6.35X0.8mm / *Quick connect 6.35x0.80mm*

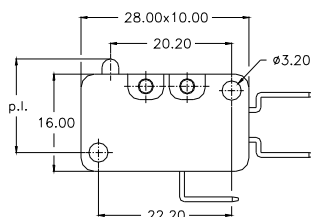
1 = Vite serrafilo / *Screw connection terminal*

5 = Attacco faston da 6.35X0.8mm / *Quick connect 6.35x0.80mm*



SOVRASTRUTTURA A PULSANTE / PLUNGER OPERATED SWITCHES

NRP 1 K5



Modello <i>Model</i>	F.A./O.F. max <i>gr</i>	F.R./R.F. min <i>gr</i>	P.C./P.T. max <i>mm</i>	C.D./D.T. max <i>mm</i>	O.C./O.T. min <i>mm</i>	P.I./I.P. <i>mm</i>	P.S./S.P. med <i>mm</i>
NRP 1 K	300	130	1.2	0.4	1.2	15.6	14.7

F.A.: Forza Azionante / **O.F.:** *Operating Force*

F.R.: Forza di Ritorno / **R.F.:** *Releasing Force*

P.C.: Precorsa / **P.T.:** *Pre Travel*

C.D.: Corsa Differenziale / **D.T.:** *Differential Travel*

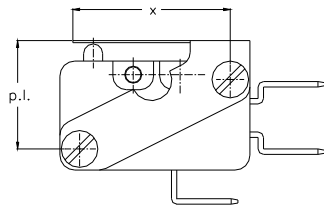
O.C.: Oltre Corsa / **O.T.:** *Over Travel*

P.I.: Posizione Iniziale / **S.P.:** *Initial Position*

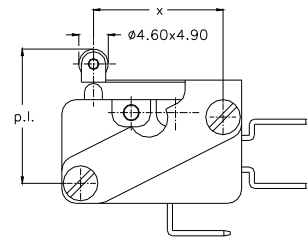
P.S.: Posizione di Scatto / **S.P.:** *Snapping Position*

SOVRASTRUTTURA A LEVA SQUADRETTA / SIDE LEVER OPERATED SWITCHES

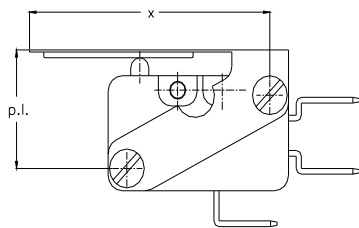
NRP20K5



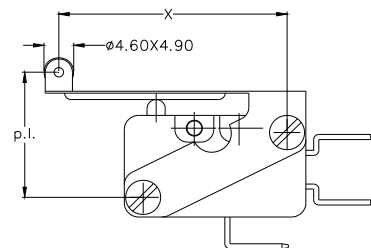
NRP35K5



NRP25K5



NRP35K5



Modello Model	F.A./O.F. max gr	F.R./R.F. min gr	P.C./P.T. max mm	C.D./D.T. max mm	O.C./O.T. min mm	P.I./I.P. mm	P.S./S.P. med mm	L= X ±1 mm
NRP 20 K	340	80	1.5	0.5	0.6	16.7	15	23.2
NRP 25 K	220	80	2.5	1.0	1.0	17.8	16	37.3
NRP 30 K	370	80	0.5	0.6	4.0	20.7	19	21.1
NRP 35 K	130	50	3.0	1.5	2	23.7	21	36

F.A.: Forza Azionante / **O.F.:** Operating Force
F.R.: Forza di Ritorno / **R.F.:** Releasing Force
P.C.: Precorsa / **P.T.:** Pre Travel
C.D.: Corsa Differenziale / **D.T.:** Differential Travel

O.C.: Oltre Corsa / **O.T.:** Over Travel
P.I.: Posizione iniziale / **I.P.:** Initial Position
P.S.: Posizione di Scatto / **S.P.:** Snapping Position
L: Lunghezza Azionatore / **L:** Actuator Length

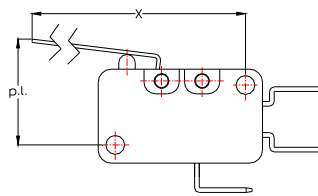
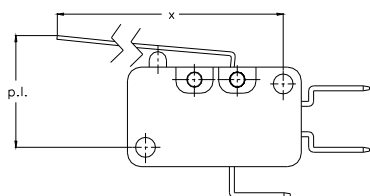
SOVRASTRUTTURA A LEVA / LEVER OPERATED SWITCHES

Azionamento normale / *Standard operation*

Azionamento invertito / *Reverse action*

NRP41K5 ÷ NRP50K5

NRP52K5 ÷ NRP60K5



Modello <i>Model</i>	F.A./O.F. max gr	F.R./R.F. min gr	P.C./P.T. max mm	C.D./D.T. max mm	O.C./O.T. min mm	P.S./S.P. med mm	L = X±1 mm
NRP 41 K	300	130	1.2	0.7	0.6	16.3	15.5
NRP 42 K	250	100	2.0	0.7	0.8	16.6	15.5
NRP 43 K	200	80	2.0	0.9	1.0	17.1	15.5
NRP 44 K	170	60	2.5	1.1	1.2	17.5	15.5
NRP 45 K	150	50	3	1.3	1.4	17.8	15.5
NRP 46 K	130	45	3.5	1.5	1.6	18	15.5
NRP 47 K	115	40	4.5	1.6	1.8	18.2	15.5
NRP 48 K	100	35	5	1.8	2	18.4	15.5
NRP 49 K	90	30	5.5	2	2.5	18.7	15.5
NRP 50 K	75	25	6.5	2.5	3	22	15.5
NRP 52 K	150	35	3.5	1.5	1.5	21	15
NRP 53 K	130	30	4	2	2	21.6	15
NRP 54 K	100	25	4.5	2	2.5	21.8	15
NRP 55 K	75	20	5.5	2.5	3	22.2	15
NRP 56 K	65	15	8	3	3.5	22.5	15
NRP 57 K	55	12	8.5	3.5	4	22.6	15
NRP 58 K	50	10	9	4	4.5	23	14.5
NRP 59 K	45	8	9.5	4.5	5	23.2	14
NRP 60 K	40	7	10.5	5	5.5	24	14

F.A.: Forza Azionante / O.F.: *Operating Force*

F.R.: Forza di Ritorno / R.F.: *Releasing Force*

P.C.: Precorsa / P.T.: *Pre Travel*

C.D.: Corsa Differenziale / D.T.: *Differential Travel*

O.C.: Oltre Corsa / O.T.: *Over Travel*

P.I.: Posizione iniziale / I.P.: *Initial Position*

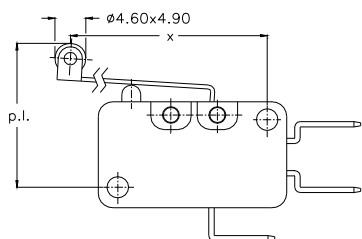
P.S.: Posizione di Scatto / S.P.: *Snapping Position*

L: Lunghezza Azionatore / L: *Actuator Length*

SOVRASTRUTTURA A LEVA ROTELLA / ROLLER LEVER OPERATED SWITCHES

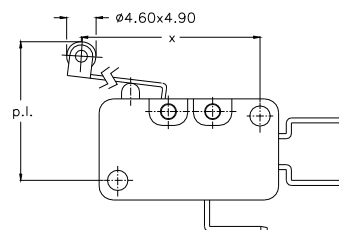
Azionamento Indiretto / Standard operation

NRP31K5 ÷ NRP34K5



Azionamento diretto / Reverse action

NRP51K5 & NRP61K5 ÷ NRP65K5



Modello Model	F.A./O.F. max gr	F.R./R.F. min gr	P.C./P.T. max mm	C.D./D.T. max mm	O.C./O.T. min mm	P.S./S.P. med mm	L = X±1 mm
NRP 31 K	300	130	1.2	0.7	0.6	21.5	21
NRP 32 K	250	100	1.5	0.8	0.8	21.7	21
NRP 33 K	200	80	2	1	1	22.2	21
NRP 34 K	160	60	2.5	1.2	1.5	23.5	21
NRP 51 K	200	40	3	1	1	23.5	15
NRP 61 K	200	50	3	1.2	1	21.8	21
NRP 62 K	150	40	3.5	1.5	1.5	22	21
NRP 63 K	120	30	4.5	2.5	2	22.5	21
NRP 64 K	100	20	5.5	3	2.5	25.4	21
NRP 65 K	80	15	6	3.5	3	25.6	21

F.A.: Forza Azionante / O.F.: Operating Force

F.R.: Forza di Ritorno / R.F.: Releasing Force

P.C.: Precorsa / P.T.: Pre Travel

C.D.: Corsa Differenziale / D.T.: Differential Travel

O.C.: Oltre Corsa / O.T.: Over Travel

P.I.: Posizione iniziale / I.P.: Initial Position

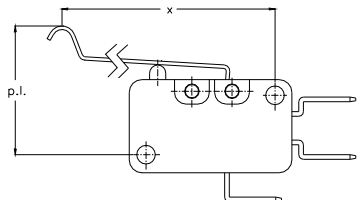
P.S.: Posizione di Scatto / S.P.: Snapping Position

L: Lunghezza Azionatore / L: Actuator Length

SOVRASTRUTTURA A LEVA FINTA ROTELLA / SIMULATED ROLLER LEVER OPERATED SWITCHES

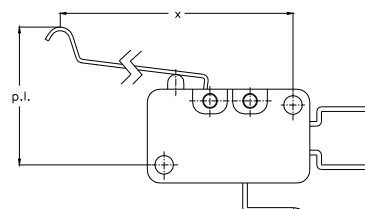
Azionamento Indiretto / Standard operation

NRP82K5 ÷ NRP85K5



Azionamento diretto / Reverse action

NRP92K5 ÷ NRP95K5

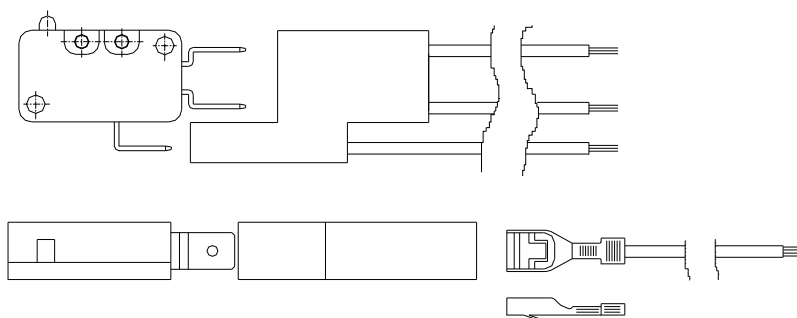


Modello Model	F.A./O.F. max gr	F.R./R.F. min gr	P.C./P.T. max mm	C.D./D.T. max mm	O.C./O.T. min mm	P.S./S.P. med mm	L = X±1 mm
NRP 82 K	250	100	1.5	0.8	0.8	21.6	21
NRP 84 K	160	60	2.5	1.2	1.5	22.9	21
NRP 92 K	150	40	3.5	1.5	1.0	22.5	20
NRP 93 K	120	30	4.5	2.5	2.0	23	20
NRP 94 K	100	20	5.5	3	2.5	23.2	20

ACCESSORI / ACCESSORIES

Connettori per cavetti compatibili con terminali faston da 6,35 x 0,80 mm (tipo 5)

Cable connector for faston terminals type 5



F.A.: Forza Azionante / **O.F.:** Operating Force

F.R.: Forza di Ritorno / **R.F.:** Releasing Force

P.C.: Precorsa / **P.T.:** Pre Travel

C.D.: Corsa Differenziale / **D.T.:** Differential Travel

O.C.: Oltre Corsa / **O.T.:** Over Travel

P.I.: Posizione iniziale / **I.P.:** Initial Position

P.S.: Posizione di Scatto / **S.P.:** Snapping Position

L: Lunghezza Azionatore / **L:** Actuator Length



Electrica S.r.l.

Via privata Della Torre 24, 20127 Milano (MI) - Italia
Tel.: +39 02 2892641 - Fax: +39 02 2827511
Web: <http://www.electrica.it> - Email: info@electrica.it

Microswitches Division

Via D. Manin 350/21, 20099 Sesto San Giovanni (MI) - Italia
Tel.: +39 02 24300672 - Fax: +39 02 24303271
Email: microswitches@electrica.it
